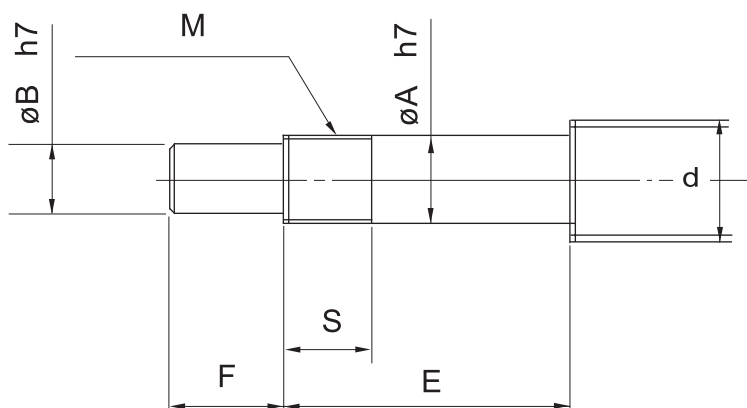


Zalecane zakończenia wałków Dla bloków serii BK i FK oraz EK (strona napędowa)

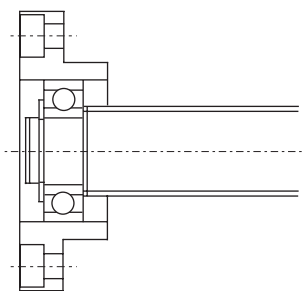


[mm]

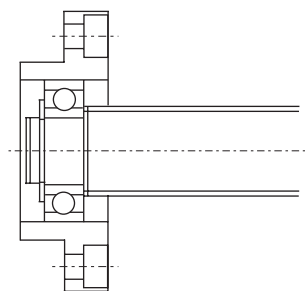
Model	Średnica zew. wałka	Średnica zew. podtoczenia				Gwint metryczny		
BK (Typ BK)	d	A	B	E	F	M	S	C
BK 10	12/14/15	10	8	36	15	M10X1	16	5.5
BK 12	14/15/16	12	10	36	15	M12X1	14	5.5
BK 15	18/20	15	12	40	20	M15X1	12	6
BK 17	20/25	17	15	53	23	M17X1	17	7
BK 20	25/28	20	17	53	25	M20X1	15	8
BK 25	32/36	25	20	65	30	M25X1.5	18	9
BK 30	36/40	30	25	72	38	M30X1.5	25	9
BK 35	45	35	30	81	45	M35X1.5	28	12
BK 40	50	40	35	93	50	M40X1.5	35	15

[mm]

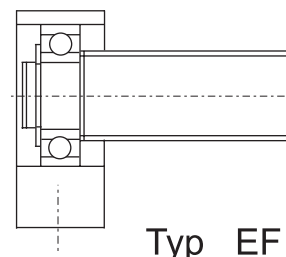
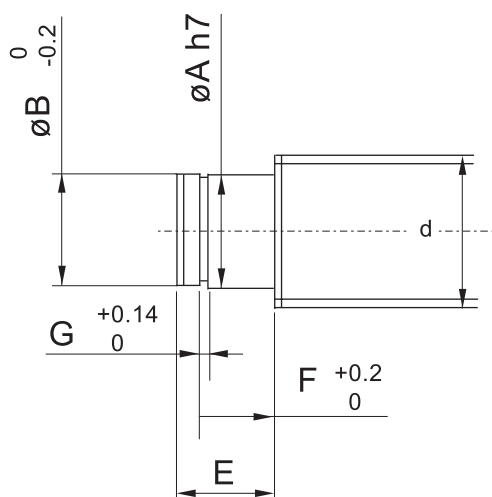
Model		Średnica zew. wałka	Średnica zew. podtoczenia				Gwint metryczny		
Typ FK	Typ EK	d	A	B	E	F	M	S	C
FK 05	EK 05	8	5	4	23	6	M5X05	7	3.5
FK 06	EK 06	8	6	4	28	8	M6X0.75	8	5
FK 08	EK 08	10/12	8	6	32	9	M8X1	10	5.5
FK 10	EK 10	12/14/15	10	8	36	15	M10X1	11	5.5
FK 12	EK 12	14/15/16	12	10	36	15	M12X1	11	5.5
FK 15	EK 15	18/20	15	12	47	20	M15X1	13	10
FK 17	-	20/25	17	15	58	23	M17X1	15	10
FK 20	EK 20	25/28/30	20	17	62	25	M20X1	17	11
FK 25	-	30/32/36	25	20	76	30	M25X1.5	20	14
FK 30	-	36/40	30	25	72	38	M30X1.5	25	9

**Zalecane zakończenia wałków
Dla bloków serii FF i EF oraz BF (strona podparcia)**


Typ FF



Typ FF


 Typ EF
Typ BF


[mm]

Model	Średnica zewn. wałka	Średnica zewn. podtoczenia	Długość podtoczenia	Rowek pod pierścień osadczy		
Typ FF/EF/BF	d	A	E	B	F	G
FF06 EF06	8	6	9	5.7	6.8	0.8
- EF08	10	6	9	5.7	6.8	0.8
FF/EF/BF10	12/14/15	8	10	7.6	7.9	0.9
FF/EF/BF12	14/15/16	10	11	9.6	9.15	1.15
FF/EF/BF15	18/20	15	13	14.3	10.15	1.15
FF/BF17	20/25	17	16	16.2	13.15	1.15
*FF/EF/BF20	25/28/30	20	19(16)	19	15.35(13.35)	1.35
FF/BF25	30/32/36	25	20	23.9	16.35	1.35
FF/BF30	36/40	30	21	28.6	17.75	1.75
BF35	40/45	35	22	33	18.75	1.75
BF40	50	40	23	38	19.75	1.95

* Wymiary w nawiasach dotyczą bloków łożyskowych BF20. Wymiary te różnią się od wymiarów modelu FF20 raz EF20.