

PK1



Ritzel für verzahnte Abtriebswellen

Pinion for splined output shaft



Schrägverzahnte Ritzel Helical pinion

Ritzeltyp Pinion type	Modul Module	Zähnezahl Number of teeth	Passend für Getriebe Suitable for gearbox			
PK 1	2	15	PSN 070	PLN 070	WPLN 070	PLHE 060
PK 1	2	16				
PK 1	2	18				
PK 1	2	18	PSN 090	PLN 090	WPLN 090	PLHE 080
PK 1	2	20				
PK 1	2	22				
PK 1	2	23	PSN 115	PLN 115	WPLN 115	PLHE 120
PK 1	2	25				
PK 1	2	27				
PK 1	3	20	PSN 142	PLN 142	WPLN 142	-
PK 1	3	20				
PK 1	3	22				
PK 1	3	24	PSN 190	PLN 190	-	-
PK 1	4	20				

Geradverzahnte Ritzel Spur pinion

Ritzeltyp Pinion type	Modul Module	Zähnezahl Number of teeth	Passend für Getriebe Suitable for gearbox			
PK 1	2	16	PSN 070	PLN 070	WPLN 070	PLHE 060
PK 1	2	19	PSN 090	PLN 090	WPLN 090	PLHE 080
PK 1	3	17	PSN 115	PLN 115	WPLN 115	PLHE 120
PK 1	3	22	PSN 142	PLN 142	WPLN 142	-
PK 1	4	19				
PK 1	4	22	PSN 190	PLN 190	-	-
PK 1	5	19				

Produktschlüssel Product code

PSN115-007-RSS**K**3AD-Z14/30/60/75/B5/M5-**PK1-20-25-S**

K = Verzahnte Abtriebswelle (DIN 5480)
mit Ritzel montiert
Splined output shaft (DIN 5480)
with pinion mounted

S = Schrägverzahntes Ritzel (19,5283°)
Helical pinion (19,5283°)

L = Geradverzahntes Ritzel (0°)
Spur pinion (0°)

25 = Zähnezahl 25 Number of teeth 25

20 = Modul 2 Module 2

PK1 = Ritzeltyp PK1 Pinion type PK1

PM1



Ritzel für Flansch-Abtriebswelle

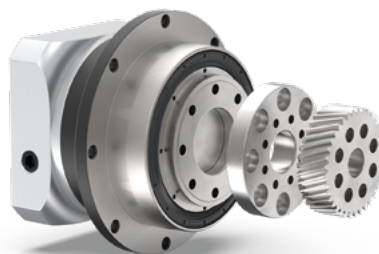
Pinion for flange output shaft



Schrägverzahnte Ritzel Helical pinion



Ritzeltyp Pinion type	Modul Module	Zähnezahl Number of teeth	inklusive Adapterflansch inclusive adapter flange	Passend für Getriebe Suitable for gearbox			
PM 1	2	26	-	PSFN 064	PLFN 064	WPSFN 064	PFHE 064
PM 1	2	27	-				
PM 1	2	26	064 → 090	PSFN 090	PLFN 090	WPSFN 090	PFHE 090
PM 1	2	27	064 → 090				
PM 1	2	35	064 → 090				
PM 1	2	37	-	PSFN 110	PLFN 110	WPSFN 110	PFHE 110
PM 1	2	26	064 → 110				
PM 1	2	27	064 → 110				
PM 1	2	35	064 → 110				
PM 1	2	40	-				
PM 1	2	45	-	PSFN 140	PLFN 140	WPSFN 140	-
PM 1	2	37	090 → 140				
PM 1	3	31	090 → 140				
PM 1	3	35	-				
PM 1	3	40	-				
PM 1	4	30	-	PSFN 200	PLFN 200	-	-
PM 1	3	35	140 → 200				
PM 1	3	40	140 → 200				
PM 1	4	30	140 → 200				



PSFN 090 mit Adapterflansch und PM1-Ritzel
PSFN 090 with adapter flange and PM1 pinion

Produktschlüssel Product code

PSFN 110-007-RSS**M**3AD-Z 14/30/60/75/B5/M5-**PM1-20-40-S**

M = Flansch-Abtriebswelle mit Ritzel montiert
Flange output shaft with pinion mounted

S = Schrägverzahntes Ritzel (19,5283°)
Helical pinion (19,5283°)

40 = Zähnezahl 40 Number of teeth 40

20 = Modul 2 Module 2

PM1 = Ritzeltyp PM1 Pinion type PM1