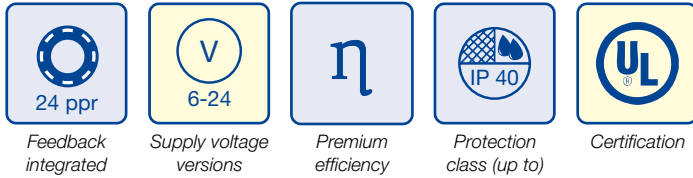
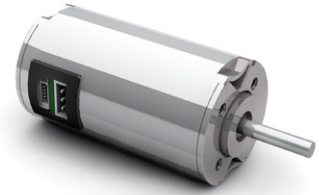


>> BG 32 dCore | cont. 20 W, peak 27 W

- » Highly dynamic 3-phase BLDC motor with 8-pole neodymium magnet
- » Version with hall sensors for rotor position detection
- » On request, this motor can be manufactured in different voltage versions
- » Hochdynamischer 3-strängiger BLDC-Motor mit 8-poligem Neodymmagnet
- » Ausführung mit Hallsensoren zur Rotorlageerfassung
- » Diese Motoren werden auf Anfrage auch in anderen Spannungsvarianten hergestellt



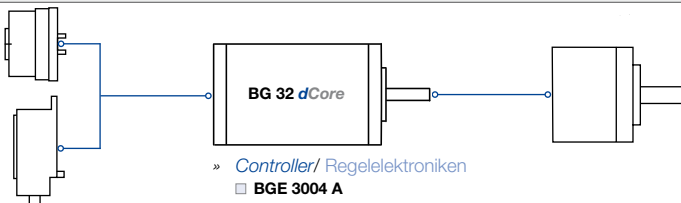
Data/ Technische Daten		BG 32x10 dCore		BG 32x20 dCore	
Nominal voltage/ Nennspannung	VDC	12	24	12	24
Nominal current/ Nennstrom	A ^{*)}	1.6	0.76	2.53	1.13
Nominal torque/ Nennmoment	Nm ^{*)}	0.025	0.025	0.045	0.044
Nominal speed/ Nenn Drehzahl	rpm ^{*)}	4000	3870	4060	3600
Stall torque/ Anhaltmoment	Nm ^{**)}	0.075	0.075	0.162	0.162
Maximum torque/ Maximales Moment	Nm ^{**)}	0.075	0.075	0.162	0.162
No load speed/ Leerlauf Drehzahl	rpm ^{*)}	5930	5730	5460	4960
Nominal output power/ Dauerabgabeleistung	W ^{*)}	11.4	10.4	20.5	17.2
Maximum output power/ Maximale Abgabeleistung	W	16.1	15	34.6	26.7
Torque constant/ Drehmomentkonstante	Nm A ^{-1**)}	0.021	0.043	0.023	0.05
Terminal Resistance/ Anschlusswiderstand	Ω ^{**)}	1.55	6.96	0.75	3.82
Terminal inductance/ Anschlussinduktivität	mH ^{**)}	0.7	3.1	0.37	1.8
Starting current/ Anlaufstrom	A ^{**)}	5.1	2.3	10.0	4.1
No load current/ Leerlaufstrom	A ^{*)}	0.14	0.05	0.17	0.07
Demagnetisation current/ Entmagnetisierungsstrom	A ^{**)}	≥ 8.2	≥ 4.0	≥ 16.5	≥ 7.5
Rotor inertia/ Rotor Trägheitsmoment	gcm ²	5.9	5.9	10.2	10.2
Weight of motor/ Motorgewicht	kg	0.15	0.15	0.20	0.20

*) Δθ_w = 100 K; **) θ_R = 20°C ***) only for hall version/ nur für Hall-Version

Modular System/ Modulares Baukastensystem

- » Brakes/ Bremsen
- E 38 R

- » Encoder/ Geber
- RE 22
- RE 30 (TI)



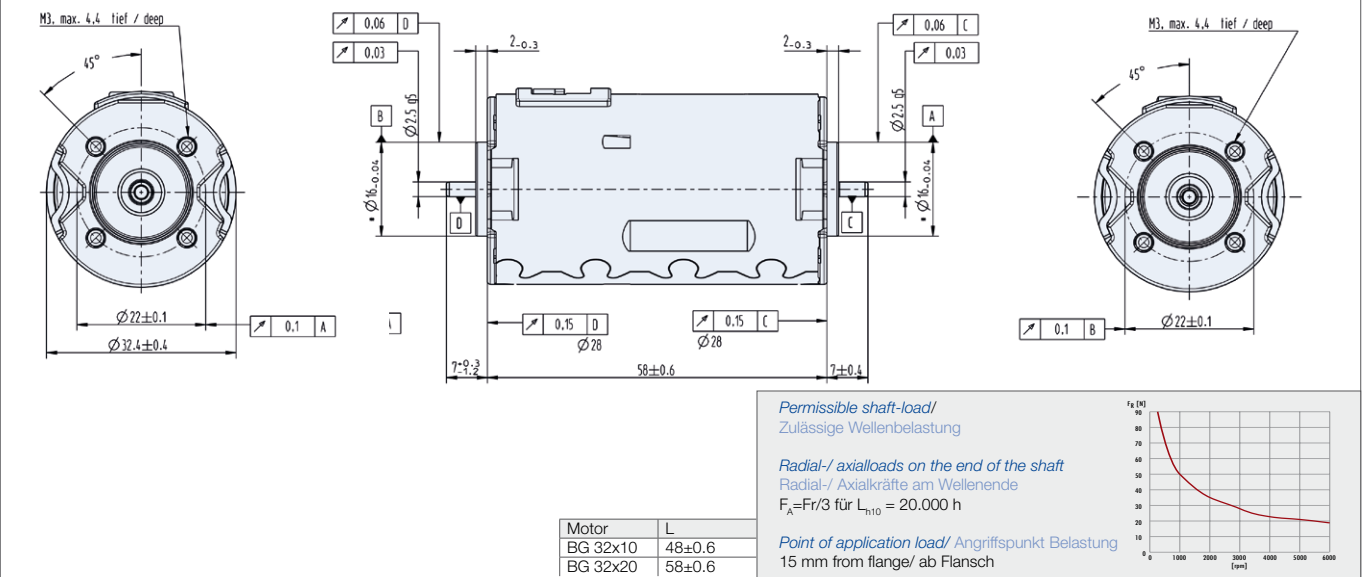
- » Planetary Gearboxes/
Planetengetriebe
- PLG 32
- PLG 42 K
- PLG 42 S

- » Controller/ Regelelektroniken
- BGE 3004 A
- BGE 5510 dPro
- BGE 6005 A
- BGE 6010 A

You can individually configure your suitable product and download technical data and drawings for the combination at www.dunkermotoren.com/en/configuration/

Unter www.dunkermotoren.de/konfigurator können Sie Ihr passendes Produkt individuell konfigurieren und technische Daten und Zeichnung für die Kombination herunterladen.

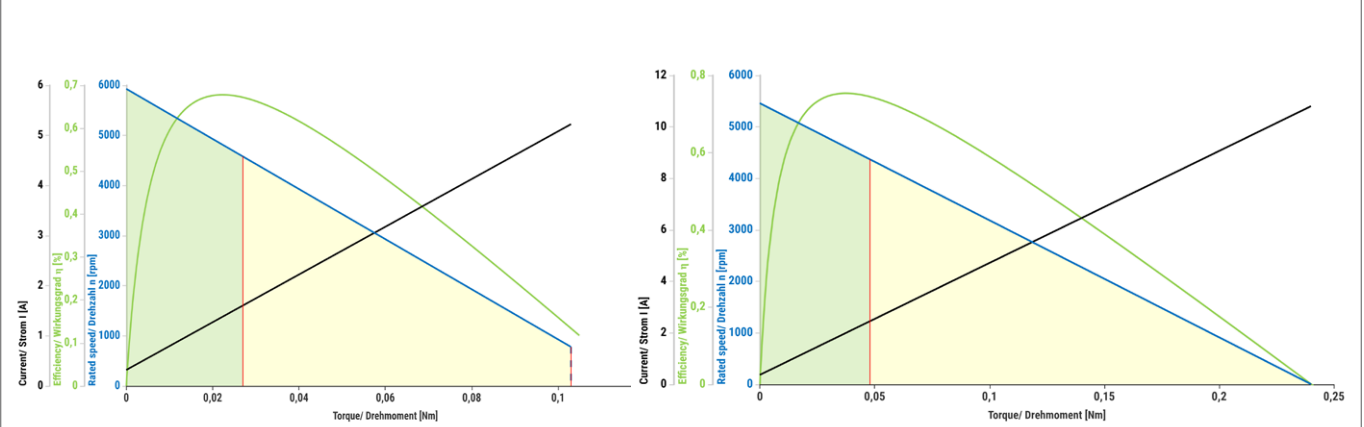
Dimensions in mm/ Maßzeichnung in mm



BG motors

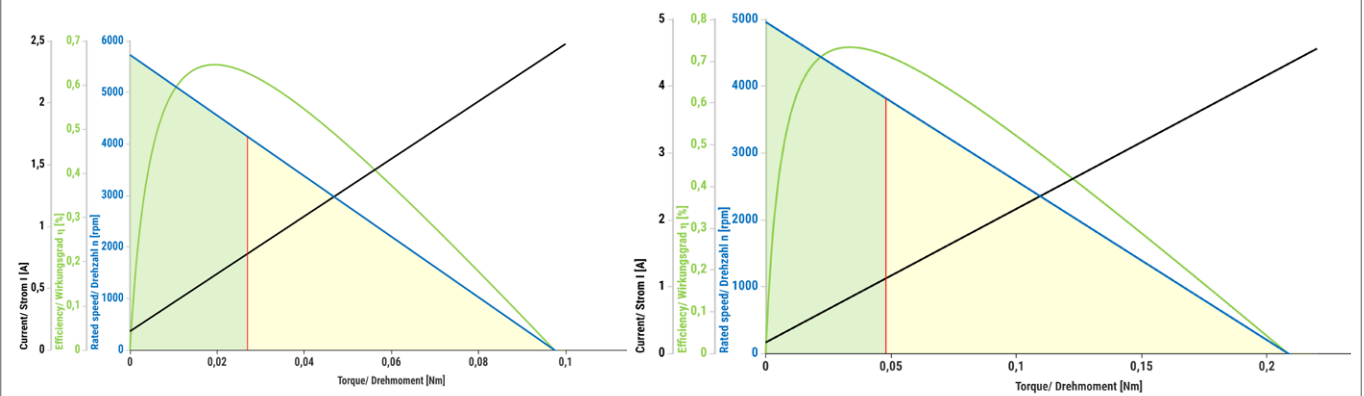
Characteristic diagram/ Belastungskennlinien In accordance with/ Belastungskennlinien gezeichnet nach EN 60034

■ Continuous operation/ Dauerbetrieb ■ Cyclical operation/ Zykl. Betrieb — Current torque/ Strom-Drehmoment — Speed torque/ Drehzahl-Drehmoment — Efficiency/ Effizienz



BG 32x10 *dCore*, 12V

BG 32x20 *dCore*, 12V



BG 32x10 *dCore*, 24V

BG 32x20 *dCore*, 24V

■ Preferred series/ Vorzugsreihe ■ Standard product/ Standardprodukt ■ On request/ auf Anfrage See notes page 8/ Hinweise siehe S. 8