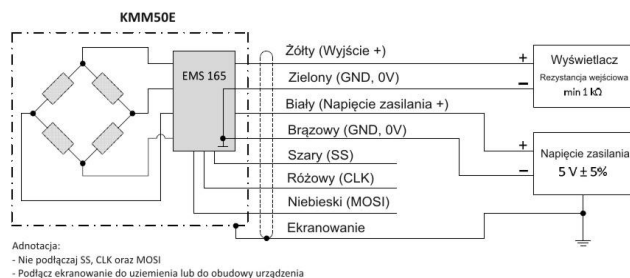


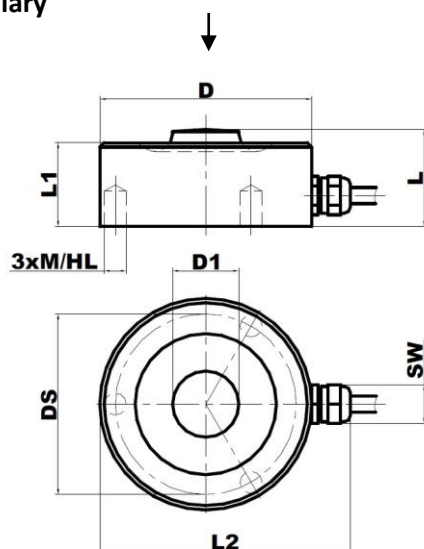
Właściwości

- Do ogólnego użytku
- Układ mostkowy
- Ściskanie
- Wbudowany wzmacniacz EMS165

Schemat podłączenia



Wymiary



Zakres kN	D mm	D1 mm	L mm	L1 mm	L2 mm	SW	DS mm	M/HL
0,1	32	7	11	10	40	Ø4	28	M3/5
0,2	32	7	11	19	40	Ø4	28	M3/5
0,5	32	7	11	10	40	Ø4	28	M3/5
1	32	7	11	10	40	Ø4	28	M3/5
2	32	7	11	10	40	Ø4	28	M3/5
5	32	7	11	10	40	Ø4	28	M3/5
10	36	8	16	15	44	8	32	M3/5
20	40	10	19	17	50	8	35	M4/6
50	48	15	22	19	58	8	41	M5/8
100	60	20	26	22	70	11	50	M6/10
200	74	28	31	26	84	11	61	M8/12
500	110	44	42	36	120	11	87	M10/16

Klasa dokładności	0.5
Obciążenie znamionowe (F.S.)	100, 200, 500 N 1, 2, 5, 10, 20, 50 kN 100, 200, 500 kN
Przeciążenie użytkowe	150 %F.S.
Przeciążenie graniczne	200 %F.S.
Zalecane obciążenie	
- stała wartość siły	75 %F.S.
- dynamiczna zmiana siły	50 %F.S.
Wyjście znamionowe	
Standardowe	0,5...4,5 V
Ograniczone	0,4...4,0 V
Tolerancja zera	2 % F.S.
Nieliniowość (%F.S.)	0,25
Histereza (%F.S.)	0,25
Błąd pełzania 30 min (%F.S.)	0,1
Błąd pełzania (30 min)	0,1 %F.S.
Współczynnik temperatury	
- punktu zerowego	0.15 %F.S./10 °C
- stałej charakterystycznej	0.15 %F.S./10 °C
Pobór prądu maks.	30 mA
Napięcie zasilania	5 V ± 5%
Zakres temperatury	0 ... + 50 °C
Stopień ochrony	IP54
Odształcenie przy maks. obciążeniu	0,1 mm
Materiał korpusu	Stal nierdzewna
Kabel	LifYDY 7 x 0.05, 2 m