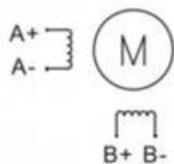
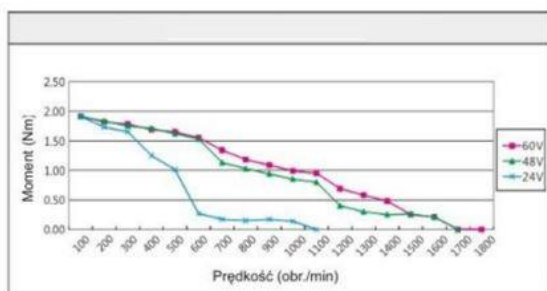


Hybrydowy silnik krokowy z serii 57BYGH ma prąd 5,6 A i moment trzymający 2,2 Nm.

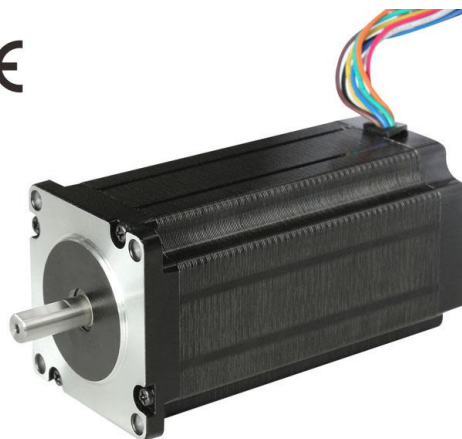
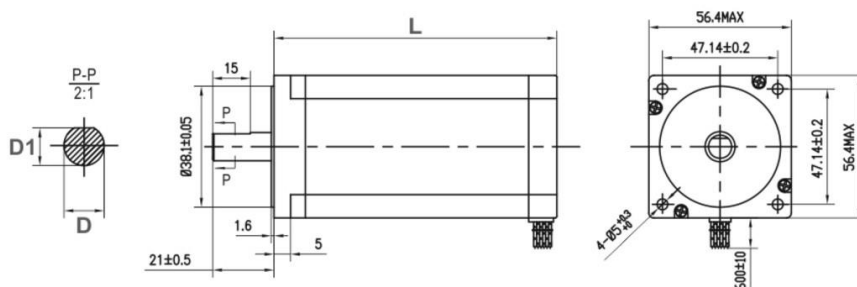
Schemat podłączenia



Sygnal silnika	Kolor przewodu
A+	czarny
A-	zielony
B+	czerwony
B-	niebieski



Rysunek techniczny:



Parametry	
Krok	1,8°
Prąd	5,6 A
Moment trzymający	2,2 Nm
Moment tłumiący	0,07 Nm
Rezystancja uzwojenia	0,4 Ω ±10%
Indukcyjność uzwojenia	0,9 mH ±20%
Bezwładność rotora	0,53 kgcm ²
Ilość wyprowadzonych przewodów	4
Klasa izolacji	B
Impedancja izolacji	Min. 100 MΩ, 500 VDC
Dopuszczalny poziom napięcia	500 VAC przez 1 minutę
Maks. obciążenie osiowe	15 N
Maks. obciążenie promieniowe	75 N
Temperatura pracy	Od -20°C do 50°C
Wzrost temperatury powierzchni	Maks. 80°C (podłączone obie fazy, prąd znamionowy)
Długość silnika L	80 mm
Waga	1,1 kg
Średnica wałka D	8 mm
Wymiar D1	7,5 ±0,1 mm